

# ΓΕΩΡΓΙΚΕΣ ΠΡΟΕΙΔΟΠΟΙΗΣΕΙΣ

## ΤΕΧΝΙΚΟ ΔΕΛΤΙΟ

ΥΠΟΥΡΓΕΙΟ ΑΓΡΟΤΙΚΗΣ ΑΝΑΠΤΥΞΗΣ & ΤΡΟΦΙΜΩΝ  
ΔΙΕΥΘΥΝΣΗ ΑΠΟΚΕΝΤΡΩΜΕΝΩΝ ΥΠΗΡΕΣΙΩΝ ΚΡΗΤΗΣ  
ΠΕΡΙΦΕΡΕΙΑΚΟ ΚΕΝΤΡΟ ΠΡΟΣΤΑΣΙΑΣ ΦΥΤΩΝ & ΠΟΙΟΤΙΚΟΥ  
ΕΛΕΓΧΟΥ ΗΡΑΚΛΕΙΟΥ

Ταχ. Δ/ση: Καστοριάς 32Α, 71307 Ηράκλειο  
Τηλ.: 2810224948, Fax: 2810225616 • Email: pkpfhgpr@otenet.gr



Τα δελτία διανέμονται δωρεάν στους ενδιαφερόμενους και δημοσιεύονται στην ιστοσελίδα [www.minagric.gr](http://www.minagric.gr)


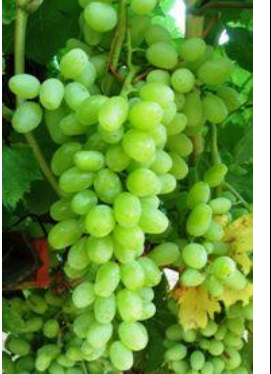

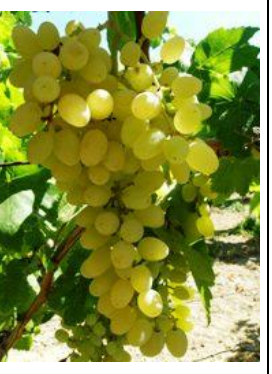
Εφαρμόζετε πιστά τις οδηγίες χρήσης των φαρμάκων. Έτσι προστατεύετε εσείς, ο καταναλωτής και το περιβάλλον

Δελτίο Ν° 27

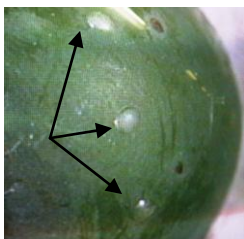
## ΕΧΘΡΟΙ ΤΟΥ ΑΜΠΕΛΙΟΥ

**Ευδερμίδα:** Παρατεταμένη δραστηριότητα στις μεσοπρώιμες περιοχές.

**Πιν. 1. Βλαστικά στάδια αμπελιού στην ποικιλία σουλτανίνα**

Βλαστικά στάδια που επικρατούν ανά ζώνη καλλιέργειας	Κλίμακα BaggioIolini				
		Στάδιο Μ αρχή γαλισματος - γάλισμα		Στάδιο Ν έναρξη - πλήρης ωρίμανσης - ωρίμανση	
				ωρίμανση σταφυλιών	
				έναρξη ωρίμανσης	
Πρώιμη ζώνη		γάλισμα			
Μεσοπρώιμη					
Οψιμη ζώνη					

**ΕΥΔΕΜΙΔΑ :**  
(*Lobesia botrana*)



Αυγά



Προσβολές

**Γενικές πληροφορίες - Διαπιστώσεις :**

- Φέτος και η 3<sup>η</sup> γενιά παρουσιάζει ασυνήθιστη εξέλιξη που εκδηλώνεται με παρατεταμένη δραστηριότητα, δυναμικούς πληθυσμούς και πυκνές ωτοκίες κυρίως στις μεσοπρώιμες περιοχές.

**Οδηγίες :**

- Αμπέλια που δεν συγκομίζονται άμεσα και δεν είναι πρόσφατα καλυμμένα (έχουν περάσει 10 - 12 ημέρες από τον προηγούμενο ψεκασμό) έχουν ανάγκη προστασίας.

- Να χρησιμοποιούνται σκευάσματα μικρής υπολειμματικής διάρκειας.

- Ενδεικτικές ημερομηνίες καταπολέμησης:

Μεσοπρώιμες περιοχές :

• 17 - 18 Αυγούστου

Υπενθυμίζεται ότι οι προσβολές την περίοδο αυτή συνδέονται με σήψεις στα σταφύλια (όξινη σήψη, βοτρυτής) και θα πρέπει το φάρμακο να πηγαίνει σε όλα τα σταφύλια και να τα καλύπτει καλά.

Για περισσότερες πληροφορίες σχετικά με την [ευδεμίδα πατήστε εδώ](#)

**Φάρμακα :**

Χρησιμοποιείτε σκευάσματα από τις λίστες εγκεκριμένων φυτοπροστατευτικών προϊόντων του αμπελιού. Σε κάθε περίπτωση να διαβάσετε προσεκτικά και να εφαρμόζετε τις οδηγίες της ετικέτας.

**Επισημαίνεται ότι πάντα θα πρέπει να ελέγχονται και να τηρούνται αυστηρά τα χρονικά διαστήματα μεταξύ ψεκασμών και συγκομιδής.**

Ηράκλειο 16 Αυγούστου 2017

Η Προϊσταμένη του Τμήματος

Κληρονόμου Ευφροσύνη